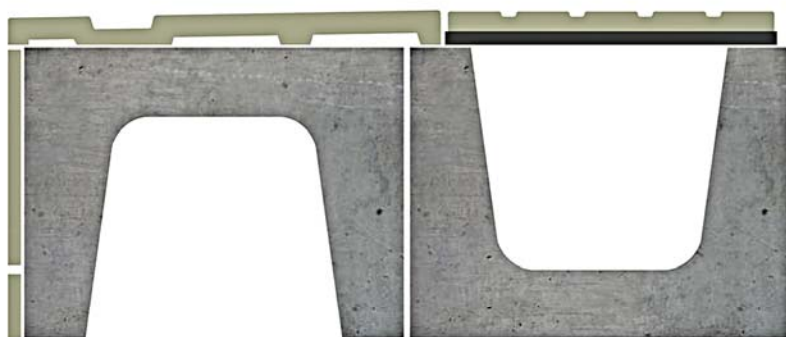
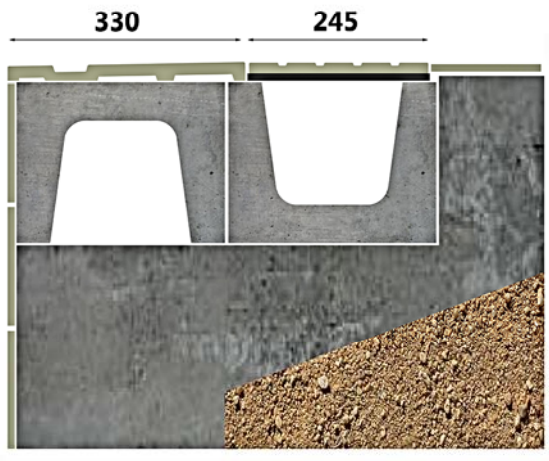


SISTEMA B-33



SISTEMA CORONACION B-33

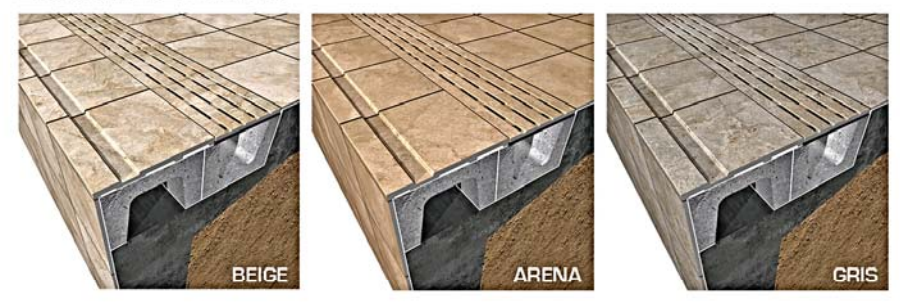


SERIES PORCELANICAS COMPATIBLES

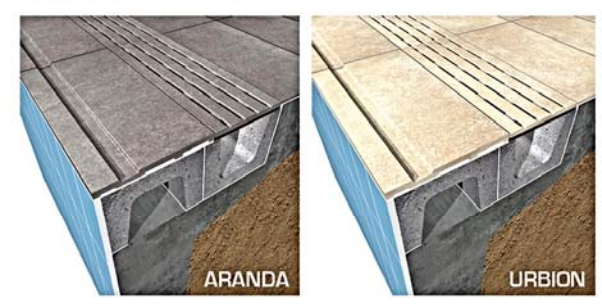
B-33 SERIE FOREST



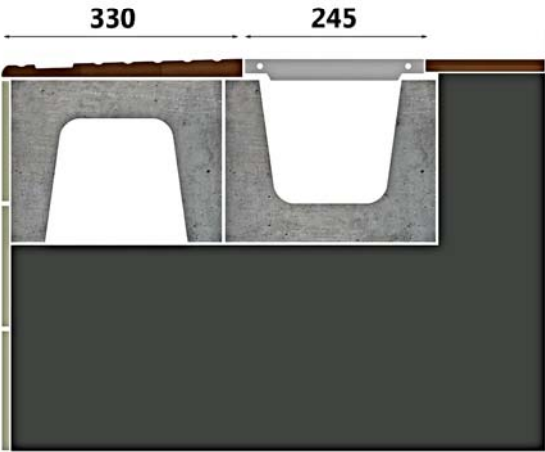
B-33 SERIE ROCKS



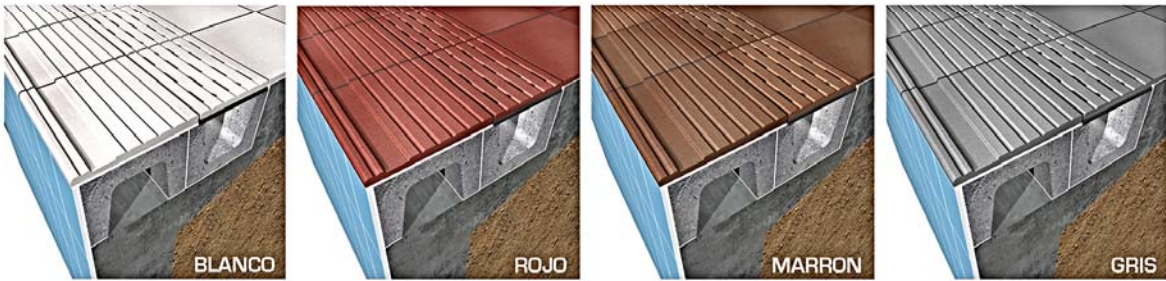
B-33 SERIE DUERO



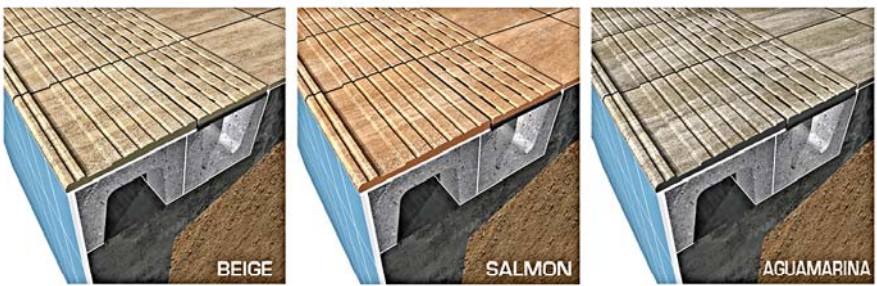
SERIES KLINKER COMPATIBLES



B-33 SERIE COTTO



B-33 SERIE COLUMBIA



B-33 SERIE NATURAL





Colocación de la primera hilera de piezas estandar, B-33, llaneando perfectamente los laterales y asiento de las piezas con el metodo de doble encolado, evitando así pequeñas fisuras o filtraciones, utilizando un cemento cola mejorado C2.

La separacion entre las piezas deberá ser de mínimo 3 mm y máximo 5 mm



Tras el paso anterior, procederemos con la segunda hilada de piezas B-33 estandar, en este caso, apoyaran de forma inversa por su cara de mayor superficie, definiendo así el canal de rebose de la piscina.



Procedemos de nuevo con doble encolado, llaneando perfectamente tanto los laterales de las piezas como el frontal y la parte inferior, de esta manera se consigue una perfecta union de todas la piezas del sistema. Esta segunda hilada deberá estar perfectamente macizada contra la primera. La separacion entre las piezas deberá ser de mínimo 3 mm y máximo 5 mm.



Una vez colocada la primera y segunda hilada de piezas standar, procederemos a la impermeabilización del vaso, borde y canal de piscina, incluyendo la superficie total del sistema B-33 y , al menos, 25 cm adicionales hacia la playa para evitar futuras perdidas de agua de la piscina o del canal. Utilizaremos un impermeabilizante especifico para piscinas, compatible con el adhesivo a utilizar para el posterior alicatado del vaso y borde.

SISTEMA B-33



Pieza Estandar
Ref.02857



Pieza Corchera
Ref.02859



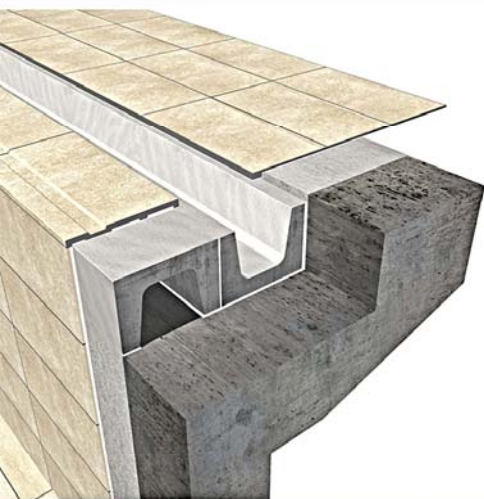
Pieza Nicho
Ref.02858



Pieza Esquina Int.
Ref.02860

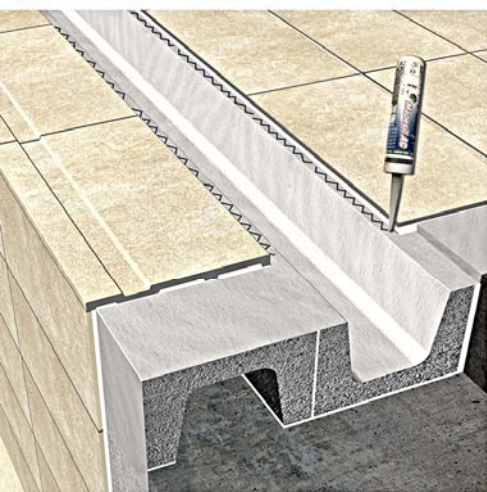


Pieza Esquina Ext.
Ref. 02861



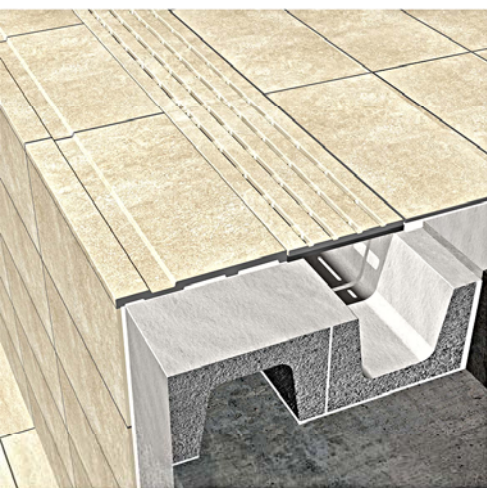
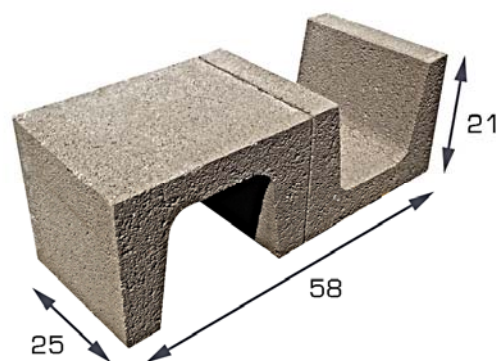
Tras la impermeabilización, respetando los tiempos de curado, procederemos a la colocación y nivelación de las piezas de borde, el interior del vaso de la piscina y por último a la colocación de las playas de la piscina, dejando previsto el espacio de la rejilla, 245 mm, para su posterior colocación.

SISTEMA B-33



Para la colocación de la rejilla Cerámica en la piscina, colocaremos en zig zag, unos pequeños cordones de silicona o sellante elástico, en tramos de 25cm, dejando una separación de 3 a 5 cm entre cada tramo para el posible desalojo de aguas residuales. se utilizará una silicona específica o sellante elástico para piscinas, que no se vea afectada por los tratamientos químicos de la piscina.

La función de este sellante es asumir las pequeñas imperfecciones presentes en el Hormigón, quedando así la rejilla registrada y mejor asentada.



Una vez aplicada la silicona o sellante pasaremos a la colocación de la rejilla cerámica, la cual nivelaremos y asentaremos presionando con uniformidad, de manera que apoye perfectamente a lo largo del alojamiento.

